

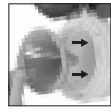
# Cuisinart®

## PrepExpress™ Attachment

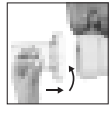


### OPERATION: SPIRALIZING (Use Straight Feed Tube and Pusher)

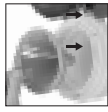
1. Properly insert desired Cutting Cone into Cutting Cone Holder.



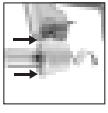
2. Place Straight Feed Tube on unit and turn counterclockwise until it clicks to lock into place.



3. Trim the edges of the fruit or vegetable to form a flat surface the width of the Feed Tube. Firmly press the flat end of the item onto the prongs of the Pusher and insert it into the Feed Tube, or place food item directly into the Feed Tube.



4. Be sure Pusher is pressed securely into fruit or vegetable in Feed Tube. Turn stand mixer to speed setting 12. Push down with even force to process; processed item will drop into the bowl. When processing is complete, turn speed setting to 0.



#### Results

2.5mm Slice/Ribbon (Green):	
3.0mm Crinkle Slice/Ribbon (Blue):	
3.0mm Thin Shred/Spaghettini (Maroon):	
9mm Wide Shred/Spaghettini (Black):	

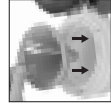
#### IMPORTANT!

Do not discard. Read before operating your new PrepExpress Attachment. Keep for further reference.

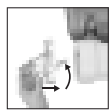
These helpful hints are intended to be a supplement to the Instruction Booklet. In order to ensure proper operation and optimum performance, please read the entire Instruction Booklet.

### OPERATION: SLICING & SHREDDING (Use Angled Feed Tube and Pusher)

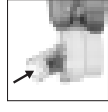
1. Properly insert desired Cutting Cone into Cutting Cone Holder.



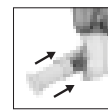
2. Place Angled Feed Tube on unit and turn clockwise until it clicks to lock into place. Feed Tube should be facing you. Align the triangle marks on angle feed tube and base.



3. Trim the edges of the fruit or vegetable to form a flat surface the width of the Feed Tube. Place food item directly into the Feed Tube.



4. Turn stand mixer to speed setting 12. Push down with even force to process; items will drop into the bowl. When processing is complete, turn stand mixer speed setting to 0.



#### Results

2.5mm Slice/Ribbon (Green):	
3.0mm Crinkle Slice/Ribbon (Blue):	
3.0mm Thin Shred/Spaghettini (Maroon):	
9mm Wide Shred/Spaghettini (Black):	

# Cuisinart®

## Aditamento PrepExpress™

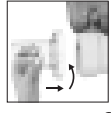


### CÓMO CORTAR EN ESPIRAL (usando la boca de alimentación recta)

1. Instale el cono procesador deseado en el portacono.



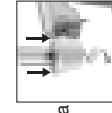
2. Coloque la boca de alimentación recta sobre la base y gire en sentido antihorario para sujetar.



3. extimidades de la fruta o del vegetal de tal manera que formen una superficie plana. Presione la extremidad plana del alimento contra los "dientes" del empujador e introduzca este en la boca de alimentación, o introduzca el alimento directamente en la boca de alimentación



4. Cerciórese de que el empujador está presionando la fruta o el vegetal de manera segura. Encienda la batidora a velocidad 12. Empuje el empujador, ejerciendo presión regular; el alimento procesado se caerá en el bol. Después de terminar, apague la unidad, poniendo la perilla de velocidad en "0".



#### Resultados:

Como para rodajas de 2,5 mm/ Espiral ancho (verde):	
Como para rodajas onduladas de 3 mm/Rodajas ondulada/ Espiral ancho ondulado (azul):	
Como para rallado delgado de 3 mm/Espiral "espagueti" delgado (rojo oscuro):	
Como para rallado grueso de 9 mm/Espiral "espagueti" grueso (negro):	

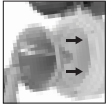
#### ¡IMPORTANTE!

No tire este folleto a la basura. Lea esta información antes de usar su nueva licuadora por primera vez. Guarde esta información para futura referencia.

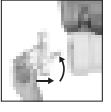
Estos útiles consejos complementan el manual de instrucciones. Para lograr un rendimiento óptimo y una operación segura, lea el manual de instrucciones.

### CÓMO REBANAR O TRITURAR (usando la boca de alimentación inclinada)

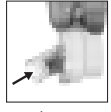
1. instale el cono procesador deseado en el portacono.



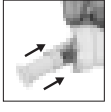
2. Coloque la boca de alimentación inclinada sobre la base y gire en sentido antihorario para sujetar. La boca de alimentación debería encontrarse frente a su cuerpo. Alinee el triángulo en la boca de alimentación inclinada con el triángulo en la base



3. Corte las extremidades de la fruta o del vegetal de tal manera que formen una superficie plana. Coloque la fruta o el vegetal directamente en la boca de alimentación.



4. Encienda la batidora a velocidad 12. Empuje el empujador, ejerciendo presión regular; el alimento procesado se caerá en el bol. Después de terminar, apague la batidora de pie, poniendo la perilla de velocidad en "0".



#### Resultados:

Como para rodajas de 2,5 mm/ Espiral ancho (verde):	
Como para rodajas onduladas de 3 mm/Rodajas ondulada/ Espiral ancho ondulado (azul):	
Como para rallado delgado de 3 mm/Espiral "espagueti" delgado (rojo oscuro):	
Como para rallado grueso de 9 mm/Espiral "espagueti" grueso (negro):	