


INSTALACIÓN (CONTINUACIÓN)

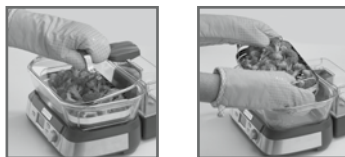
5. Presione el botón START/STOP para empezar a cocer. El aparato emitirá un pitido al final de la cocción.

6.  **ADD WATER** parpadeará y la unidad emitirá un pitido cuando el depósito de agua esté vacío. Llene el depósito para seguir cocinando.

7. Para averiguar el estado de cocción de los alimentos o agregar alimentos durante la cocción, presione el botón PAUSE. Utilice el botón REHEAT para recalentar los alimentos.



8. Utilice guantes para el horno/manoplas para retirar la tapa y para sacar la bandeja de cocción al vapor de la olla.



LIMPIEZA Y MANTENIMIENTO

Siempre desconecte el aparato y permita que se enfríe completamente antes de limpiarlo.

Lave todas las piezas, excepto la base, en agua jabonosa caliente. Enjuáguelas y permita que se sequen completamente. La olla, la bandeja y la tapa pueden lavarse a mano o en el lavavajillas (nivel superior solamente).

Vacíe el depósito de agua, abriendo el orificio de drenaje encima del fregadero, antes de guardar la unidad. El orificio de drenaje está ubicado debajo del depósito de agua en la parte trasera de la unidad.

Para asegurar un rendimiento óptimo y una larga vida útil, deberá eliminar el sarro regularmente.

IMPORTANTE

No tire este folleto a la basura. Lea esta información antes de usar su nueva vaporera. Guarde esta información para futura referencia.

Estos útiles consejos complementan el manual de instrucciones. Para lograr un rendimiento óptimo y una operación segura, lea el manual de instrucciones.

QUICK REFERENCE GUIDE

Cuisinart®

CookFresh™ Digital Glass Steamer



BEFORE THE FIRST USE

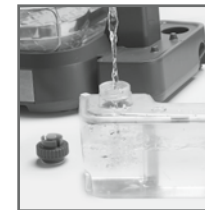
Before using your Cuisinart® CookFresh™ Digital Glass Steamer for the first time, remove any dust from shipping by wiping the housing, steam tower, and control panel with a damp cloth. The removable water reservoir, lid, steaming pot and steaming tray should be hand-washed in hot, sudsy water and thoroughly rinsed and dried.

OPERATING INSTRUCTIONS

1. Position the steamer on a flat, dry, sturdy surface. **Do not use under cabinets.** Plug steamer into an electrical outlet.



2. Fill water reservoir with cold or distilled water, twist the cap clockwise to close, and set reservoir back into the steamer.



3. Place steaming tray in desired position. Place food on the tray. Cover steaming pot with lid, positioning the steam tower cover over the steam tower.




4. Turn Selector Dial to desired food type, then press the dial to select it. Turn Selector Dial to increase or decrease preset time.



SETUP INSTRUCTIONS (CONTINUED)

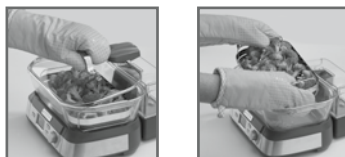
5. Press START/STOP button to begin steaming. Audible alert signals when steaming is complete.

6.  **ADD WATER** will flash and the unit will signal when unit is out of water. Refill the water reservoir to continue cooking.

7. Use PAUSE button when checking food doneness or removing/adding ingredients. Use REHEAT button for bringing food up to serving temperature.



8. Use oven mitts to remove lid from pot and the tray with cooked food from the cooking pot.



CLEANING AND CARE

Always unplug the steamer from electrical outlet and allow to cool completely before cleaning.

Wash all parts except the steamer base in hot, soapy water; rinse and dry thoroughly. The steaming pot, tray and lid can also be cleaned on the top rack of a dishwasher.

Empty the Water Release Drain over a kitchen sink before storing the unit. Water Release Drain is located below the Water Reservoir on back of unit.

Descale your steamer regularly to maintain maximum steam production and extend the life of your steamer.

IMPORTANT

Do not throw these instructions away. Read before operating your steamer. Keep for future reference.

These helpful hints are intended to be a supplement to the Instruction Booklet. In order to ensure safe operation and optimum performance, please read the entire Instruction Booklet.

GUÍA DE REFERENCIA RÁPIDA

Cuisinart[®]
Vaporera digital con olla de vidrio CookFresh™



ANTES DEL PRIMER USO

Antes de usar el aparato por primera vez, limpie su cuerpo, la torre de vapor y el panel de control con un paño ligeramente humedecido para quitar el polvo acumulado durante el transporte. Lave el depósito de agua, la tapa, la olla y la bandeja de cocción al vapor en agua jabonosa caliente, y luego séquelos bien.

INSTRUCCIONES DE OPERACIÓN

1. Coloque el aparato sobre una superficie plana, seca y segura, **No haga funcionar el aparato debajo de un armario/gabinete.** Conecte el cable a una toma de corriente



2. Llene el depósito con agua fría de la llave o destilada, cierre el tapón y regrese el depósito sobre la base.



3. Coloque la bandeja de cocción al vapor en la olla en la posición deseada. Disponer los alimentos sobre la bandeja. Coloque la tapa sobre la olla, cerciorándose de que la tapa de la torre de vapor quede del mismo lado.



4. Gire la perilla de selección hasta que la función deseada se ilumine, y luego presiónela para confirmar su selección. Gire la perilla para ajustar el tiempo (si desea).

